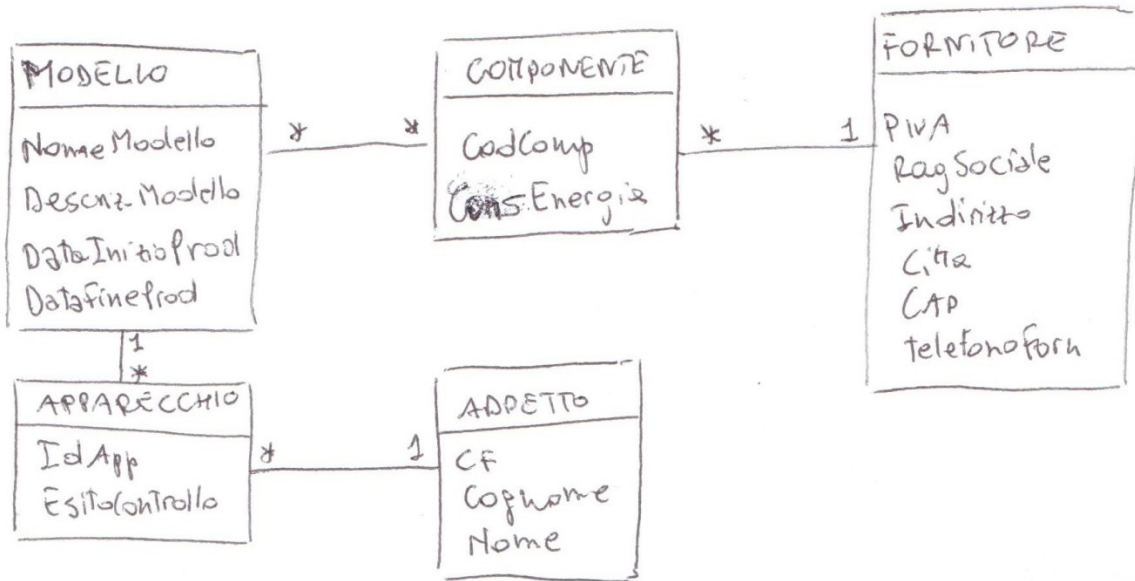


**4.1. Sol Verifica formativa (modello concettuale e modello logico dei dati) 04/10/2019**

**1. Modello concettuale**



**2. Modello logico**

Autore (id\_autore, nome, nazione, data\_nascita, sesso)

Libro (ISBN, titolo, lingua, anno, prezzo, *fk\_editore*, *fk\_genere*)

Editore (id\_editore, ragione\_sociale, indirizzo, citta)

Genere (id\_genere, descrizione)

Scrive (*fk\_autore*, *fk\_libro*, ruolo)