

## 12. Scheda di lavoro (calcolatrice)

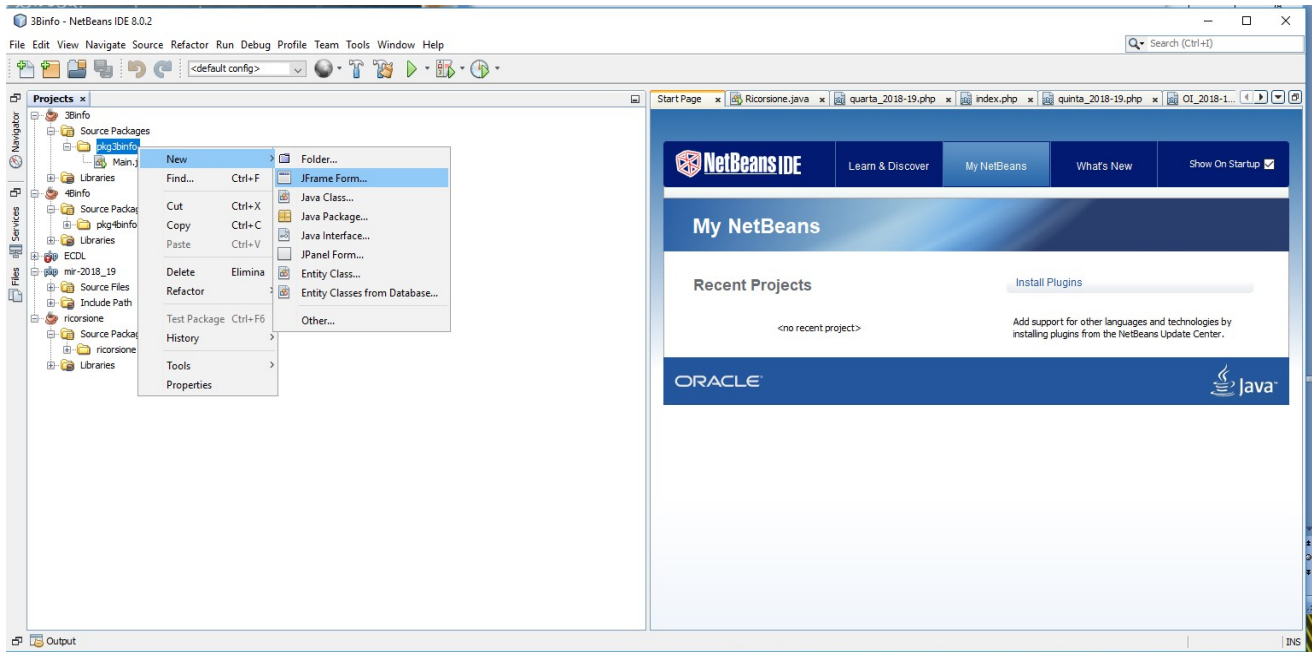
04/12/2018

**Calcolatrice: applicazione con interfaccia Console (o interfaccia carattere)**

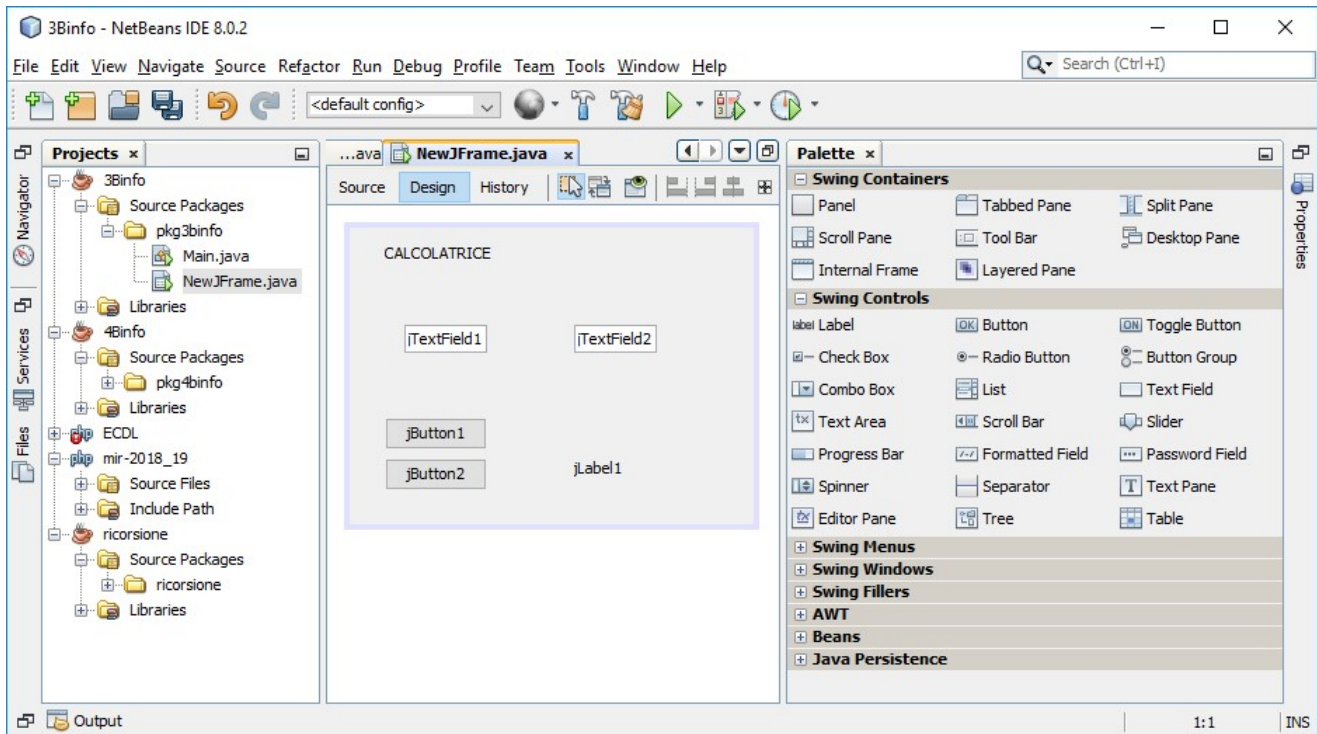
Utilizza il do ... while



**Calcolatrice: applicazione con interfaccia grafica in Java**



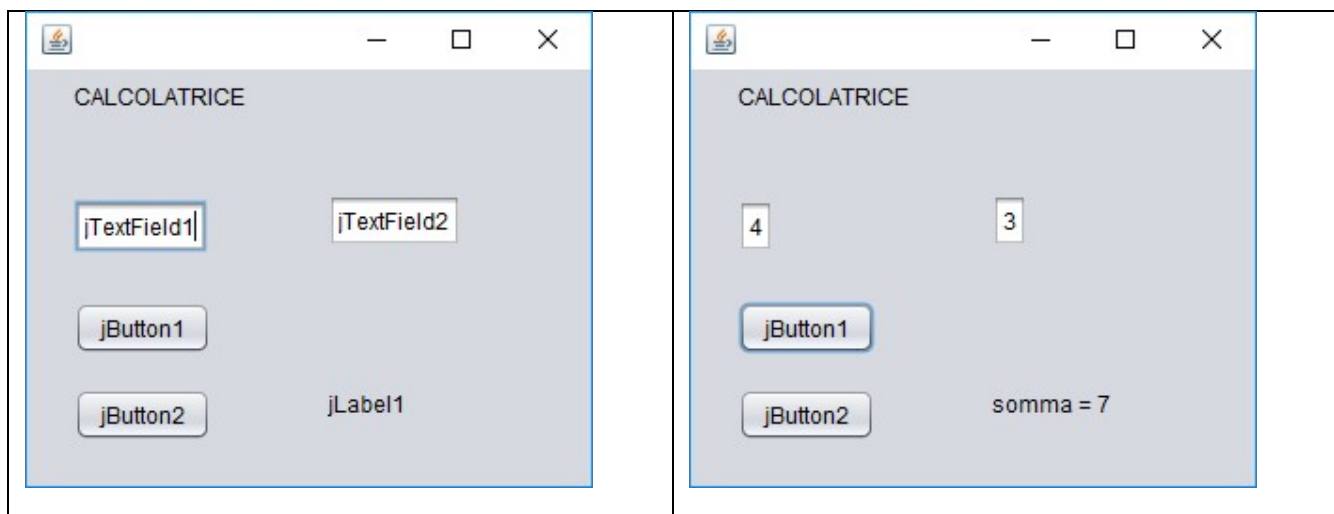
**Disegno l'interfaccia grafica**



Scrivo il codice per la gestione dell'evento click sul pulsante jButton1 che deve eseguire la somma

```
private void jButton1ActionPerformed(java.awt.event.ActionEvent evt) {  
    // TODO add your handling code here:  
    String tmp;  
    int a,b,risultato;  
    tmp = jTextField1.getText();  
    a = Integer.valueOf(tmp);  
    tmp = jTextField2.getText();  
    b = Integer.valueOf(tmp);  
    risultato = a + b;  
    jLabel1.setText("somma = " + risultato);  
}
```

Eseguo il programma



Ora pensaci tu a migliorare e completare questo lavoro!